

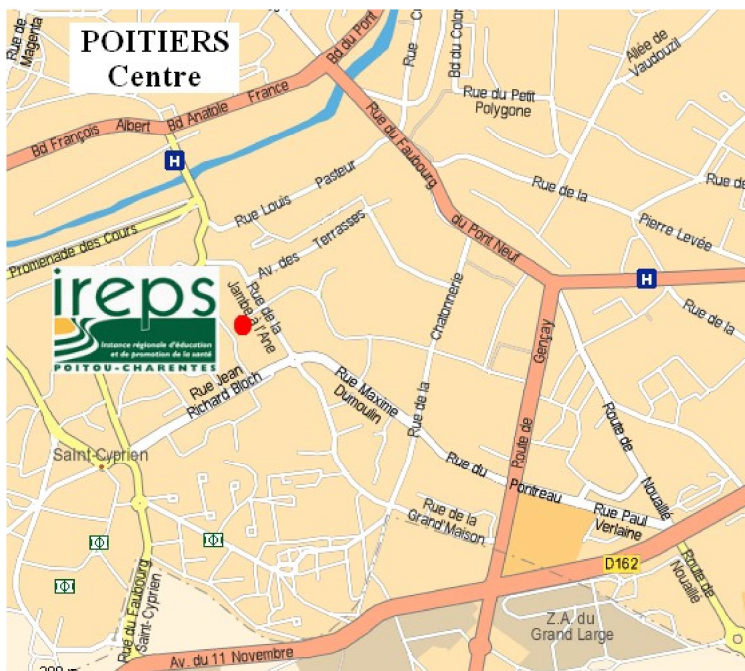


IREPS Poitou-Charentes
Antenne 86
9 allée Marie et Pierre Curie
86000 POITIERS
☎ 05 49 41 37 49
Fax : 05 49 47 33 90
poitiers@educationsante-pch.org
<http://www.educationsante-pch.org>



Horaires de l'Espace Documentaire

Lundi : 14h - 17h
mercredi : 9h - 12h / 14h - 17h
vendredi : 9h - 12h



Les activités de l'IREPS Poitou Charentes - Antenne 86 sont principalement financées par :



Documenter

Conseiller

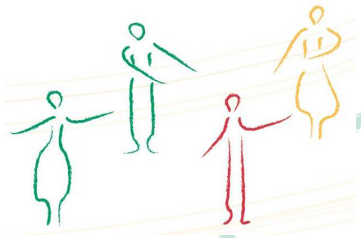
Accompagner

Sensibiliser

Concerter



Eduquer pour mieux vivre, un réseau en action



En lien avec les priorités de santé, l'IREPS Poitou-Charentes, acteur de terrain en santé publique, s'organise autour de **5 missions** :

X Documenter

- Mise à disposition d'un fonds documentaire en éducation pour la santé (outils pédagogiques, ouvrages, brochures et affiches...)
- Réalisation de **produits documentaires** (dossiers documentaires, thématiques...)
- Conseil et accompagnement à l'utilisation et au choix d'**outils pédagogiques**

X Accompagner et conseiller les porteurs de projets

- Dans des **recherches documentaires**
- Dans l'**écriture** et le déroulement d'un projet en éducation pour la santé : **méthodologie, évaluation, recherche de financements, de partenaires, ...**
- Dans la **création d'outils pédagogiques...**
- **Dans la mise en place de formations, d'animations...**
- Dans la **communication** des actions d'éducation pour la santé

X Former et sensibiliser

- Aux **concepts de santé publique, d'éducation et de promotion de la santé**
- Sur différentes **thématiques** de Santé, en fonction des publics
- A la **méthodologie** de projets
- Aux **techniques d'animation**
- Aux **outils pédagogiques**

X Coordonner et animer

- Contribuer à la **concertation** et à la **coordination** des acteurs concernés par l'éducation pour la santé dans la région et dans le département (par exemple : Réseau Prévention Sida de la Vienne, Comité de Liaison Vienne Sans Tabac...)
- **Concevoir, mettre en oeuvre, suivre et évaluer des projets** en lien étroit avec les priorités régionales, départementales et locales de santé publique.

X Participer à la définition des politiques de santé publique

- Participation à des groupes de travail : par exemple, **PRSP**.
- Participation à la **Conférence Régionale de Santé**.
- Participation à des groupes de travail nationaux mis en place par la **FNES et l'INPES**.